

# Suelo Radiante





## Tuberías PERT con Barrera Antioxígeno (3 CAPAS)

Medidas	Color	Longitud	Unidad de Venta	Familia	Subfamilia	Artículo	Euros/m
16x1,8	Rojo	100	Palet 24 rollos	EVOH	PT	R161810	1,21
	Rojo	240	Palet 12 rollos	EVOH	PT	R161824	1,61
	Rojo	500	Palet 6 rollos	EVOH	PT	R161850	1,61
16X2,0	Rojo	100	Palet 24 rollos	EVOH	PT	R162010	1,28
	Rojo	240	Palet 12 rollos	EVOH	PT	R162024	1,71
	Rojo	500	Palet 6 rollos	EVOH	PT	R162050	1,71
20x1,9	Rojo	240	Palet 8 rollos	EVOH	PT	R201924	2,25
	Rojo	400	Palet 7 rollos	EVOH	PT	R201940	2,25



## Tuberías PERT con Barrera Antioxígeno (5 CAPAS)

Medidas	Color	Longitud	Unidad de Venta	Familia	Subfamilia	Artículo	Euros/m
16x1,8	Blanco	100	Palet 24 rollos	EVOH	PT	N161810	1,27
	Blanco	240	Palet 12 rollos	EVOH	PT	N161824	1,69
	Blanco	500	Palet 6 rollos	EVOH	PT	N161850	1,69
16X2,0	Blanco	100	Palet 24 rollos	EVOH	PT	N162010	1,34
	Blanco	240	Palet 12 rollos	EVOH	PT	N162024	1,80
	Blanco	500	Palet 6 rollos	EVOH	PT	N162050	1,80



## Tuberías de Peróxido (PEX-a) con Barrera Antioxígeno

Medidas	Color	Longitud	Unidad de Venta	Familia	Subfamilia	Artículo	Euros/m
16x1,8	Rojo	100	Palet 24 rollos	EVOH	PA	R161810	1,74
	Rojo	240	Palet 12 rollos	EVOH	PA	R161824	2,32
	Rojo	500	Palet 6 rollos	EVOH	PA	R161850	2,32
16X2,0	Rojo	100	Palet 24 rollos	EVOH	PA	R162010	1,87
	Rojo	240	Palet 12 rollos	EVOH	PA	R162024	2,49
	Rojo	500	Palet 6 rollos	EVOH	PA	R162050	2,49
17x2,0	Rojo	240	Palet 12 rollos	EVOH	PA	R172024	3,81
	Rojo	500	Palet 7 rollos	EVOH	PA	R172050	3,81
18x2,0	Rojo	240	Palet 12 rollos	EVOH	PA	R182024	4,03
	Rojo	500	Palet 6 rollos	EVOH	PA	R182050	4,03
20x2,0	Rojo	240	Palet 8 rollos	EVOH	PA	R202024	4,20
	Rojo	400	Palet 7 rollos	EVOH	PA	R202040	4,20
25x2,3	Rojo	100	Palet 12 rollos	EVOH	PA	R252310	6,34
32x2,9	Rojo	50	Palet 12 rollos	EVOH	PA	R322950	11,03



## Tuberías PEX-b con Barrera Antioxígeno

Medidas	Color	Longitud	Unidad de Venta	Familia	Subfamilia	Artículo	Euros/m
12x1,1	Rojo	240	Palet 22 rollos	EVOH	PR	R121124	1,62
	Azul	240	Palet 22 rollos	EVOH	PR	A121124	1,62
	Blanco M.Negro	240	Palet 22 rollos	EVOH	PR	B12240N	1,62
	Blanco M. Rojo	240	Palet 22 rollos	EVOH	PR	B12240R	1,62
16x1,5	Rojo	240	Palet 12 rollos	EVOH	PR	R161524	2,26
	Azul	240	Palet 12 rollos	EVOH	PR	A161524	2,26
	Rojo	500	Palet 6 rollos	EVOH	PR	R161550	2,26
	Azul	500	Palet 6 rollos	EVOH	PR	A161550	2,26
20x1,9	Rojo	120	Palet 16 rollos	EVOH	PR	R201912	3,43
	Azul	120	Palet 16 rollos	EVOH	PR	A201912	3,43
	Rojo	240	Palet 8 rollos	EVOH	PR	R201924	3,43
	Azul	240	Palet 8 rollos	EVOH	PR	A201924	3,43
	Rojo	400	Palet 7 rollos	EVOH	PR	R201940	3,43
	Azul	400	Palet 7 rollos	EVOH	PR	A201940	3,43



## Tubería MULTICAPA Flexio (especial Suelo Radiante)

Medida	Color	Longitud	Unidad Venta	Familia	Subfamilia	Artículo	Euros/m
16x2,0	Gris	100	Palet 24 rollos	MULP	PT	F162010	1,88
	Gris	240	Palet 12 rollos	MULP	PT	F162024	2,50
	Gris	500	Palet 6 rollos	MULP	PT	F162050	2,50



### Tuberías PERT Barrera Antioxígeno con Autofijación (3 CAPAS)

Medidas	Color	Longitud	Unidad de Venta	Familia	Subfamilia	Artículo	Euros/m
16x1,8	Rojo	100	Palet 24 rollos	EVOH	AT	R161810	1,85
	Rojo	240	Palet 12 rollos	EVOH	AT	R161824	2,46
	Rojo	500	Palet 6 rollos	EVOH	AT	R161850	2,46
16x2,0	Rojo	100	Palet 24 rollos	EVOH	AT	R162010	1,97
	Rojo	240	Palet 12 rollos	EVOH	AT	R162024	2,63
	Rojo	500	Palet 6 rollos	EVOH	AT	R162050	2,63



### Tuberías PERT Barrera Antioxígeno con Autofijación (5 CAPAS)

Medidas	Color	Longitud	Unidad de Venta	Familia	Subfamilia	Artículo	Euros/m
16x1,8	Blanco	100	Palet 24 rollos	EVOH	AT	N161810	1,94
	Blanco	240	Palet 12 rollos	EVOH	AT	N161824	2,58
	Blanco	500	Palet 6 rollos	EVOH	AT	N161850	2,58
16x2,0	Blanco	100	Palet 24 rollos	EVOH	AT	N162010	2,08
	Blanco	240	Palet 12 rollos	EVOH	AT	N162024	2,76
	Blanco	500	Palet 6 rollos	EVOH	AT	N162050	2,76



### Tuberías de Peróxido (PEX-a) Barrera Antioxígeno con Autofijación

Medidas	Color	Longitud	Unidad de Venta	Familia	Subfamilia	Artículo	Euros/m
16x1,8	Rojo	100	Palet 24 rollos	EVOH	AA	R161810	2,45
	Rojo	240	Palet 12 rollos	EVOH	AA	R161824	3,27
	Rojo	500	Palet 6 rollos	EVOH	AA	R161850	3,27
16x2,0	Rojo	100	Palet 24 rollos	EVOH	AA	R162010	2,57
	Rojo	240	Palet 12 rollos	EVOH	AA	R162024	3,42
	Rojo	500	Palet 6 rollos	EVOH	AA	R162050	3,42



### Tubería MULTICAPA Flexio con Autofijación

Medida	Color	Longitud	Unidad Venta	Familia	Subfamilia	Artículo	Euros/m
16x2,0	Gris	100	Palet 24 rollos	MULP	AT	F162010	2,81
	Gris	240	Palet 12 rollos	MULP	AT	F162024	3,75
	Gris	500	Palet 6 rollos	MULP	AT	F162050	3,75



## Ventajas del Sistema de Autofijación

- Ahorro económico.** A partir de ahora sólo se tendrá en cuenta el espesor de la base de la placa para el cálculo de la resistencia térmica del panel de aislamiento. En las placas con tetones no se tendrá en cuenta la altura de los mismos, por lo que en el caso de este tipo de placa de se deben utilizar placas de mayores espesores, con su consiguiente encarecimiento. Este cambio normativo hace que la placa lisa sea la más eficiente económicamente para cumplir con las exigencias de la nueva norma UNE-EN-1264.

- Cuantificación del Ahorro Económico usando el nuevo sistema de autofijación:**

a) Usando placa de tetones termoconformada:

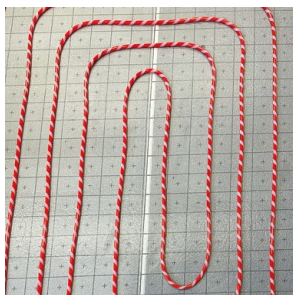
	Tarifa (€/m)	Unidades/m²	Coste Total
Coste Placa Tetones Termoconformada	38,66	1	38,66
Coste Tuberías PEX-a BAO 16x1,8	2,21	7	15,47
Coste Total Usando Placa Tetones Termoconformada			54,13

b) Usando placa lisa de autofijación:

Ahorro Resultante	5,35	10%
-------------------	------	-----

	Tarifa (€/m)	Unidades/m²	Coste Total
Coste Placa Lisa con Autofijación	27,01	1	27,01
Coste Tuberías PEX-a BAO con Autofijación 16x1,8	3,11	7	21,77
Coste Total Usando Placa Tetones Termoconformada			48,78

- Instalación más rápida.** El sistema de autofijación permite reducir en un 30% el tiempo de colocación de las tuberías.
- Libertad en la disposición de las tuberías sobre el aislamiento**
- Sin necesidad de herramientas de fijación.**
- Reducción de la inercia térmica en un 30%.**



## Placa de Aislamiento Lisa con Autofijación

Material: EPS Grafitado Gris

Espesor	$\lambda$ (W/(m x K))	Rt (m² x K/W)	Unidad Venta	Familia	Subfamilia	Artículo	Euros/m²
23 mm	0,030	0,75	Rollos 10m x 1m	SRAD	AI	PAG2375	27,01
38 mm	0,030	1,25	Rollos 6m x 1m	SRAD	AI	PAG3812	39,07

Rt es la resistencia térmica del panel en m² x K/W

Lambda ( $\lambda$ ) es la conductividad del material aislante en W/(m x K).

Resistencia a la compresión = 100 kPa



## Placa de Aislamiento de Tetones Termoconformada

Material: EPS Grafitado Gris

Espesor	$\lambda$ (W/(m x K))	Rt (m² x K/W)	Unidad Venta	Familia	Subfamilia	Artículo	Euros/m²
10 mm	0,030	0,34	Placa 1400 x 800	SRAD	AI	PTG10RE	32,55
23 mm	0,030	0,75	Placa 1400 x 800	SRAD	AI	PTG2375	38,66
38 mm	0,030	1,25	Placa 1400 x 800	SRAD	AI	PTG3812	49,64

Rt es la resistencia térmica del panel en m² x K/W

Lambda ( $\lambda$ ) es la conductividad del material aislante en W/(m x K).

Resistencia a la compresión = 150 kPa (superior a los 100 kPa recomendados por la norma UNE 92-181/2017)



## Banda Perimetral con y sin Adhesivo

Con faldón de estanqueidad para evitar que el mortero se cuele entre la banda perimetral y la placa de aislamiento

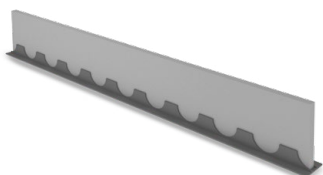
Funciones	Absorber dilataciones de la losa de mortero y evitar puentes térmicos y acústicos
Dimensiones	Longitud Rollo: 50 ml. / Altura: 150 mm / Espesor: 8 mm

Descripción	Familia	Subfamilia	Artículo	Unidad de Venta	Euros/m
Banda sin Adhesivo	SRAD	AI	BANFAES	Rollo 50m	1,50
Banda con Adhesivo	SRAD	AI	BANFACA	Rollo 50m	1,80



## Film Antivapor

Descripción	Familia	Subfamilia	Artículo	Unidad de Venta	Euros/Rollo
Rollo (25m x 1m)	SRAD	AC	FILM40N	Rollo 25m	73, 90



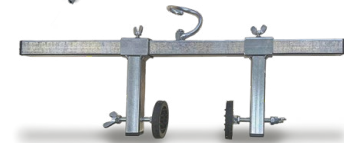
## Junta de Dilatación (con Banda Adhesiva)

Descripción	Familia	Subfamilia	Artículo	Unidad de Venta	Euros/m
2.000(L) x 230(An) x 280 (Al)	SRAD	AI	JUNDILA	20	15,21



## Desenrollador

Descripción	Familia	Subfamilia	Artículo	Unidad Venta	Euros
Desenrollador con Rodillos	SRAD	HT	DESECRO	1	633,60



## Herramienta Guiatubos Autofijación

Descripción	Familia	Subfamilia	Artículo	Unidad Venta	Euros
Guia Tubos	SRAD	HT	GUIAUTO	1	480,00



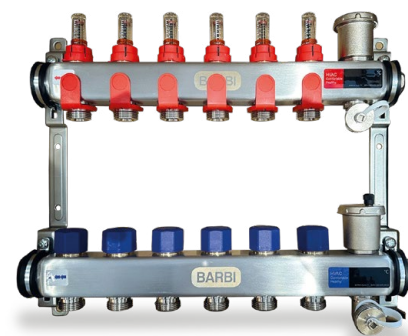
## Cajas Metálicas para Colectores con Pie

Descripción	Familia	Subfamilia	Artículo	Unidad de Venta	Euros
565x700x90 ( 6sal)	SRAD	AC	CMP6090	1	242,88
795x700x90 (10sal)	SRAD	AC	CMP8090	1	313,68
965x700x90 (12sal)	SRAD	AC	CMP1090	1	349,54

## Colector Acero Inoxidable (1")

Componentes Incluidos	Colector de ida con caudalímetros incorporados
	Colector de retorno con válvulas termostaticables incorporadas
	2 soportes para colectores compactos
	2 Purgadores automáticos
	2 Válvulas de drenaje
	2 Tapones finales
	Cinta adhesiva con termómetro en colector de ida y en colector de retorno
Nota s/ montaje	Identificadores plásticos en cada circuito del colector
	Se suministran todos los componentes ya montados para reducir el trabajo en obra

Nº Salidas	Familia	Subfamilia	Artículo	Unidad de Venta	Euros
3	SRAD	AC	KCIPA03	1	239,35
4	SRAD	AC	KCIPA04	1	286,98
5	SRAD	AC	KCIPA05	1	334,42
6	SRAD	AC	KCIPA06	1	381,83
7	SRAD	AC	KCIPA07	1	426,83
8	SRAD	AC	KCIPA08	1	460,75
9	SRAD	AC	KCIPA09	1	514,17
10	SRAD	AC	KCIPA10	1	558,83
11	SRAD	AC	KCIPA11	1	603,75
12	SRAD	AC	KCIPA12	1	648,50



## Colector Plástico Premontado (1")

Componentes Incluidos	Colector de ida con caudalímetros incorporados
	Colector de retorno con válvulas termostaticables incorporadas
	2 soportes para colectores compactos
	2 Purgadores automáticos
	2 Válvulas de drenaje
	2 Tapones finales
	Cinta adhesiva con termómetro en colector de ida y en colector de retorno
Nota s/ montaje	Identificadores plásticos en cada circuito del colector
	Se suministran todos los componentes ya montados para reducir el trabajo en obra

Nº Salidas	Familia	Subfamilia	Artículo	Unidad de Venta	Euros
3	SRAD	AC	KCPPA03	1	275,25
4	SRAD	AC	KCPPA04	1	330,03
5	SRAD	AC	KCPPA05	1	384,58
6	SRAD	AC	KCPPA06	1	439,10
7	SRAD	AC	KCPPA07	1	490,85
8	SRAD	AC	KCPPA08	1	529,86
9	SRAD	AC	KCPPA09	1	591,30
10	SRAD	AC	KCPPA10	1	642,65
11	SRAD	AC	KCPPA11	1	694,31
12	SRAD	AC	KCPPA12	1	745,78



## Kit Básico Colector Plástico

Componentes Incluidos	2 Módulos de entrada con tuerca móvil, purgador automático y válvula de drenaje
	2 soportes para colectores plásticos
	2 tapones finales

Descripción	Familia	Subfamilia	Artículo	Unidad de Venta	Euros
Kit Básico	SRAD	AC	KBCPPA	1	126,25

## Kit de Módulo de Expansión Básico Colector Plástico (Ida + Retorno)

Componentes Incluidos	Módulo de ida con caudalímetros incorporados
	Módulo de retorno con válvulas termostaticables incorporadas
	Cinta adhesiva con termómetro

Nº Salidas	Familia	Subfamilia	Artículo	Unidad de Venta	Euros
2	SRAD	AC	KMECP02	1+1	121,25
3	SRAD	AC	KMECP03	1+1	181,88





## Válvulas de Esfera (pareja)

Descripción	Familia	Subfamilia	Artículo	Unidad de Venta	Euros/pareja
Para Colector Inoxidable	SRAD	AC	VR1MH02	1 pareja	78,57
Para Colector Plástico	SRAD	AC	VCP1MH	1 pareja	63,57
Col. Inox Termómetro	SRAD	AC	VCIRMT	1 pareja	92,50
Col. Plástico Termómetro	SRAD	AC	VCPMHT	1 pareja	74,79



## Adaptadores para Tubería

Adaptadores a compresión eurocono 3/4" niquelados

Descripción	Familia	Subfamilia	Artículo	Unidad de Venta	Euros
16x1,5 (PEX/PERT)	SRAD	AC	ACP1615	50	5,50
16x1,8 (PEX/PERT)	SRAD	AC	ACP1618	50	5,50
16x2,0 (PEX/PERT)	SRAD	AC	ACP1620	50	5,50
20x1,9 (PEX/PERT)	SRAD	AC	ACP2019	50	5,50
16x2,0 (Multicapa)	SRAD	AC	ACM1620	50	5,50
Tapón Ciego	SRAD	AC	TAPONCO	50	8,80



## By-Pass Colector Inox 1"

Descripción	Familia	Subfamilia	Artículo	Unidad de Venta	Euros
By-Pass	SRAD	AC	KCIBYPA	1	59,98



## Carcasa Aislamiento Colector Inox 1" (pareja)

Descripción	Familia	Subfamilia	Artículo	Unidad de Venta	Euros/pareja
12 salidas	SRAD	AC	KCIAISL	20 parejas	9,98



## Válvula de Corte de Frío

Descripción	Familia	Subfamilia	Artículo	Unidad de Venta	Euros
3/4"	SRAD	AC	VALFR34	1	139,33

**Aplicación:** Su uso evita condensaciones en suelos refrescantes en los cuartos húmedos en los que no se ha colocado termostato (cuartos de baño, aseos y/o cocina). La válvula se instala a la salida del colector en los circuitos correspondientes a estos cuartos húmedos y corta la circulación de agua en los circuitos en los que se instala cuando la temperatura baja de 19°C



## Codos Curvatubos

Descripción	Familia	Subfamilia	Artículo	Unidad Venta	Euros
Codos Curvatubos Plásticos	SRAD	AC	CUR16	1	1,78



## Aditivo Fluidificante para mortero

Fluidificante y reductor de agua para conseguir hormigones resistentes y fluidos. Dosificación: 1%-2% del peso del cemento (1 bidón de 25 kgs. de aditivo por cada 100 m² de instalación de suelo radiante aprox.)

Descripción	Familia	Subfamilia	Artículo	Unidad Venta	Euros/l
Aditivo Fluidificante	SRAD	AC	ADITIVO	Bidón 25 litros	5,86



## Inhibidor de Corrosión

Evita corrosiones y bacterias causantes de malos olores. Dosificación recomendada: 1% de aditivo sobre el total del agua de la instalación.

Descripción	Familia	Subfamilia	Artículo	Unidad Venta	Euros/litro
Inhibidor Corrosión	SRAD	AC	INHICOR	Bote 1 litro	69,96



## Actuadores

Posición	Normalmente cerrado	Hilos	2 / 4
Tensión	230V	Rosca	M30x1,5mm
Potencia Absorbida	2W		

Descripción	Familia	Subfamilia	Artículo	Unidad Venta	Euros
Actuador 230V - 2 Hilos	SRAD	EL	C230302	1	30,60
Actuador 230V - 4 Hilos	SRAD	EL	C230304	1	45,05

## Regleta de Conexiones con Cable

Permite un conexionado ordenado de los cables provenientes de los actuadores y de los termostatos

Tipo	Con Cable	Tensión	230V
Zonas	8	Utilización	Frío + Calor

Descripción	Familia	Subfamilia	Artículo	Unidad Venta	Euros
Regleta de Conexiones	SRAD	EL	REC08FC	1	164,62
Regleta para Sensor Humedad	SRAD	EL	REC8FCH	1	181,08

## Sensor de Humedad

Evita condensaciones en suelos refrescantes cerrando los circuitos si detecta la presencia de humedad en la tubería de ida de entrada al colector.

Descripción	Familia	Subfamilia	Artículo	Unidad Venta	Euros
Sensor Humedad	SRAD	EL	SENHUME	1	119,58

## Termostato Digital

Tipo	Con Cable	Tensión	230V
Montaje	Encastrado		

Descripción	Familia	Subfamilia	Artículo	Unidad Venta	Euros
Termostato Digital (sólo calor)	SRAD	EL	TEDIO1B	1	62,40
Termostato Digital (frío+calor)	SRAD	EL	TEDIO2B	1	84,06

## Cronotermostato Digital

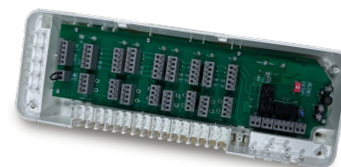
Tipo	Con Cable	Tensión	230V
Montaje	Encastrado	Utilización	Frío + Calor

Descripción	Familia	Subfamilia	Artículo	Unidad Venta	Euros
Cronotermostato Digital	SRAD	EL	TECRO1B	1	112,16
Cronotermostato Wifi	SRAD	EL	TEWIO1B	1	144,21

## Desfangador Magnético Compacto para Colector

Aplicación	Filtro desfangador magnético cuya utilización contribuye a mantener limpia la instalación, reteniendo las impurezas que pueda contener el agua y evitando la acumulación de lodos en los circuitos del suelo radiante.
Instalación	Su tamaño compacto permite su instalación dentro de la caja de colector inmediatamente antes del colector de retorno.
Componentes Incluidos	1 Desfangador Magnético de 1" con purgador y grifo de vaciado
	1 Machón 1"
	1 Válvula de Bola Macho-Hembra 1"

Descripción	Familia	Subfamilia	Artículo	Unidad Venta	Euros
1"	SRAD	AC	DESFAN1	1	217,30





Industrial **Blansol** sa **BARBI**

Polígono Industrial Ambrosero  
39791 Bárcena de Cicero  
Cantabria (España)

Tel. 34-942-205 200  
Fax 34-942-205 201

e-mail: [general@barbi.es](mailto:general@barbi.es)  
[www.blansol.es](http://www.blansol.es)

**Blansol**  
**70**  
aniversario

**BARBI**